

Smart Wi-Fi Box



← automatycznie przełącza Twoje urządzenia do najlepszego źródła Wi-Fi

← zapewnia dostęp do ultraszybkiego internetu w dowolnym miejscu w domu



Zawartość pudełka



Specyfikacja techniczna

Wi-Fi

Protokoły: 802.11ac, 802.11n
(kompatybilny z 802.11a/b/g)

Bezpieczeństwo

WPA2-PSK, WPA2-802.1x
WPA-PSK, WPA-802.1x

Wymiary

130 mm x 108,4 mm x 38 mm

Zanim zaczniesz

Upewnij się, że modem FunBox 3.0 ma połączenie z internetem



Pobierz aplikację **Mój FunBox**, która pomoże Ci zainstalować Smart Wi-Fi Box. **Możesz wtedy nie korzystać z tej instrukcji**



Jeśli widzisz dwie nazwy Twojej sieci Wi-Fi, np. Orange_Swiatlowod_XXXX_2.4GHz i Orange_Swiatlowod_XXXX_5GHz, połącz je w prosty sposób podczas instalacji dzięki aplikacji **Mój FunBox**.

Opis urządzenia



1. Dioda Zasilanie

- zielona: urządzenie włączone

2. Dioda Sygnał

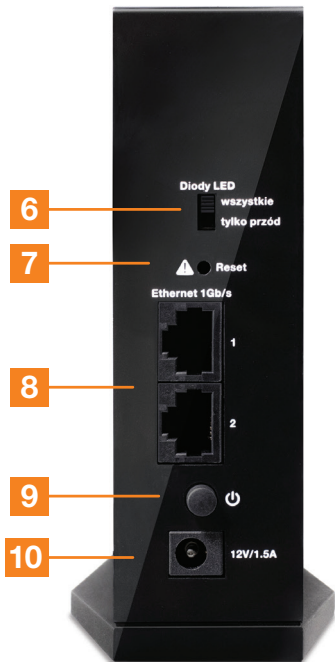
- zielona: dobra jakość sygnału
- ☀ zielona migająca: dobra jakość sygnału, ale za małą odległość od modemu
- pomarańczowa: słaba jakość sygnału
- czerwona: urządzenie nie jest skonfigurowane z modemem lub brak sygnału
- wyłączona: urządzenie połączone przewodowo z modemem

3. Dioda WPS

- ☀ zielona migająca: trwa parowanie po WPS
- zielona przez 5 sekund: pomyślnie dodano nowe urządzenie
- ☀ zielona migająca szybko przez 5 sekund: nie udało się dodać nowego urządzenia
- wyłączona: WPS w trybie czuwania

4. Dioda Tryb

- zielona: urządzenie w trybie wzmacniacza Wi-Fi
- niebieska: urządzenie w trybie punktu dostępowego (połączenie przewodowe z modemem)
- ☀ niebieska migająca: trwa aktualizacja oprogramowania
- pomarańczowa: urządzenie nie jest skonfigurowane z modemem
- ☀ zielona migająca: trwa uruchamianie urządzenia



5. Przycisk szybkiego połączenia WPS

służy do szybkiego połączenia modemu oraz innych urządzeń za pomocą Wi-Fi

6. Przycisk Diody LED

wszystkie – diody z przodu obudowy i pomarańczowe na obudowie włączone
tylko przód – diody z przodu obudowy włączone, diody pomarańczowe na obudowie wyłączone

7. Reset

pozwala przywrócić w urządzeniu ustawienia fabryczne

8. Porty Ethernet 1 Gb/s

do podłączenia dodatkowych urządzeń (np. dekodera TV, komputera, konsoli do gier)

9. Przycisk włącz/wyłącz

pozwala włączyć i wyłączyć urządzenie

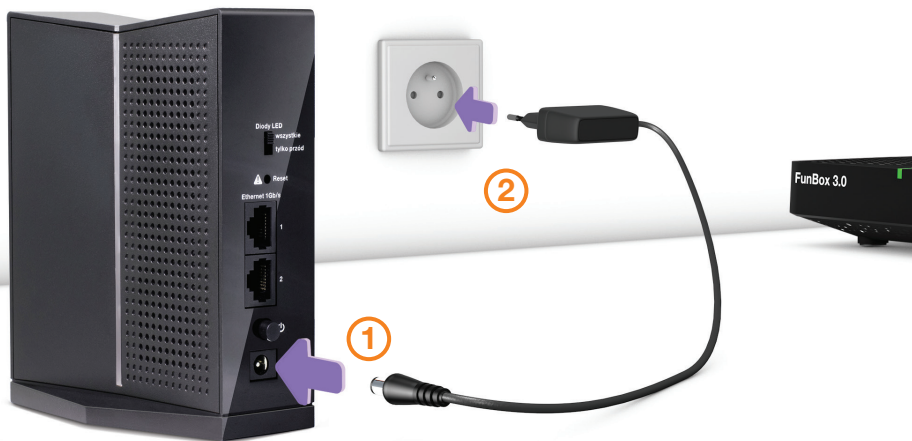
10. Gniazdo zasilania

do podłączenia zasilacza.

Uwaga! Korzystaj wyłącznie z dołączonego zasilacza

1

Podłącz urządzenie do gniazdka elektrycznego.



W tym kroku Smart Wi-Fi Box musi znajdować się w odległości ok. 2 metrów od modemu.
Docelowe miejsce instalacji wybierzesz w kroku 5.



2

Włącz urządzenie przyciskiem z tyłu obudowy i zaczekaj, aż diody będą jak na rysunku.



3

Wciśnij przycisk WPS na Smart Wi-Fi Box i modemie FunBox.

1



2



Masz 2 minuty, aby wykonać tę operację.
Rysunek powyżej pokazuje aktywację WPS
na modemie FunBox 3.0.



4

Zaczekaj, aż diody będą jak na rysunku, następnie wyłącz urządzenie i odłącz z gniazdka elektrycznego.

①

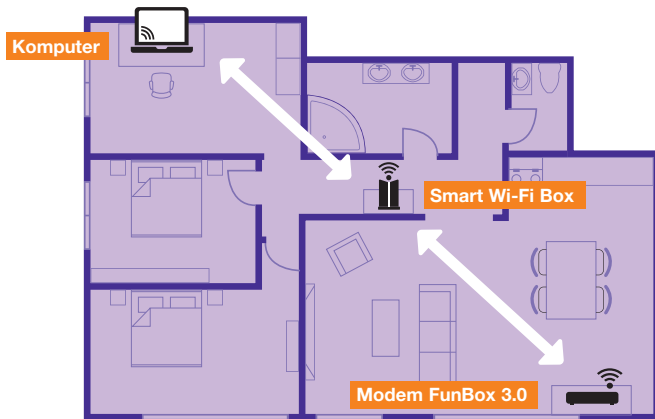


②



5

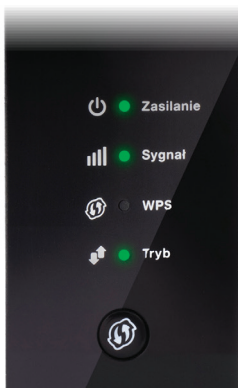
Umieść urządzenie w połowie odległości między modemem a obszarem, gdzie chcesz uzyskać zasięg Wi-Fi, podłącz je do gniazdka elektrycznego i włącz.



Aplikacja Mój FunBox pozwoli wybrać najlepsze miejsce na instalację Smart Wi-Fi Box.

6

Zaczekaj, aż diody będą jak na rysunku.



**Smart Wi-Fi Box
jest już gotowy
do pracy.**

Wszystkie urządzenia połączone z modemem FunBox 3.0 będą automatycznie łączyły się również ze Smart Wi-Fi Box. Jeśli dioda Sygnal będzie pomarańczowa, to sygnał jest słaby, dioda czerwona oznacza brak sygnału. Umieść wtedy urządzenie w innym miejscu, bliżej modemu.



Ochrona środowiska jest ważna dla nas wszystkich.

Orange zachęca do zapoznania się z najlepszymi praktykami mającymi na celu ograniczenie wpływu, jaki mają Twoje urządzenia na środowisko.

Ograniczaj zużycie

Ogranicz ilość zużywanej energii elektrycznej poprzez wyłączenie urządzeń, kiedy nie będziesz z nich korzystał przez pewien czas.

Decyduj się na otrzymywanie e-faktur przy każdej możliwej usłudze.

Recykling

Przynieś swoje stare sprzęty do punktów recyklingu, nie wyrzucaj ich na śmietnik.

Zużyte baterie wyrzucaj tylko do specjalnych kontenerów/pojemników.

Aby dowiedzieć się więcej o obszarach społecznej odpowiedzialności Orange, odwiedź naszą stronę:

<http://www.orange.pl/odpowiedzialny-biznes-obszary-spoecznej-odpowiedzialnosci.phtml>

Znajdziesz tam również informacje dotyczące naszej polityki w zakresie ochrony środowiska, prowadzonej zgodnie z wytycznymi certyfikacji ISO 14001.

Więcej informacji znajdziesz na

www.orange.pl/wifi

www.orange.pl/pomoc



YM.AP.4920.UM.PL.F00